



VK9000 HEAVY DUTY

ECORCEUSES A VITESSE ELEVEE POUR LES USINES DE PRODUCTION A GRANDE ECHELLE



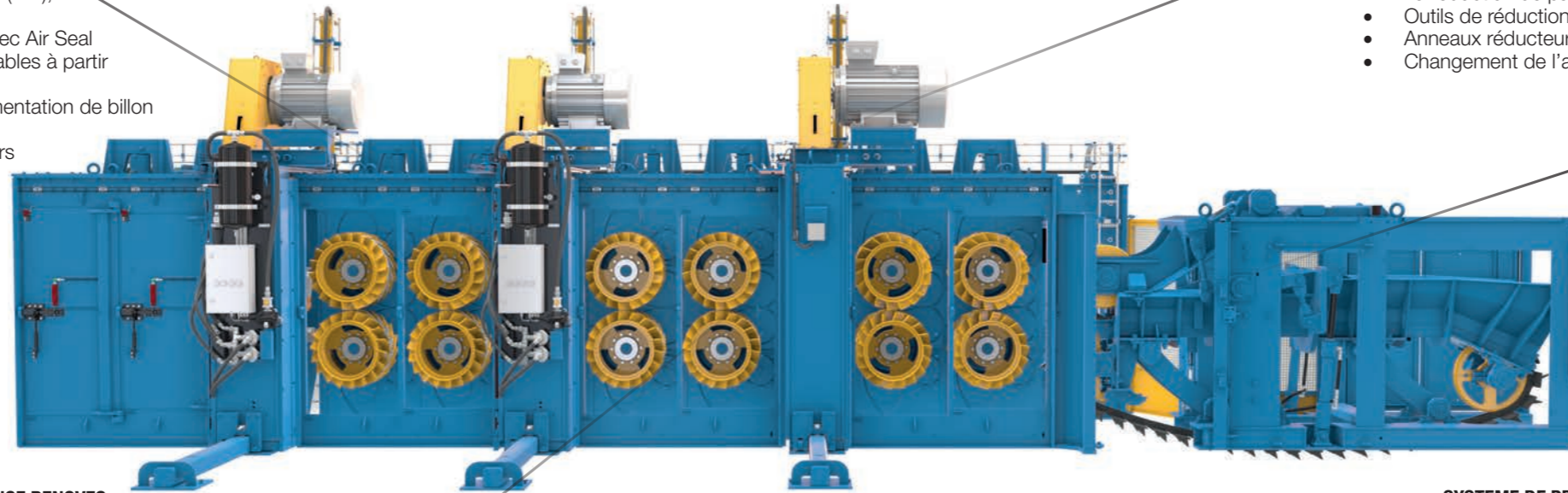
VALON KONE – LE SPECIALISTE DE L'ECORCEUSE

PLUS ROBUSTE. PLUS RAPIDE. PLUS SIMPLE. PLUS SECURISEE.

ECORCEUSE VK9000HD AVEC 1 OU 2 ROTORS D'ECORCAGE & REDUCTEUR DE PATTE

ROTOR D'ECORCAGE

- Disponible en dimensions 56 cm (22"), 68 cm (27"), et 81 cm (32")
- Outils d'écorçage à pression pneumatique avec Air Seal
- Quatre niveaux de pression d'outil sélectionnables à partir du panneau de commande
- Ouverture automatique de l'outil lorsque l'alimentation de billon s'arrête
- Si écorceuse à double rotor, rotation des rotors en sens opposé
- Plaquette d'écorçage en carbure
- Extraction du rotor en position de service



ANNEAU REDUCTEUR DE PATTE

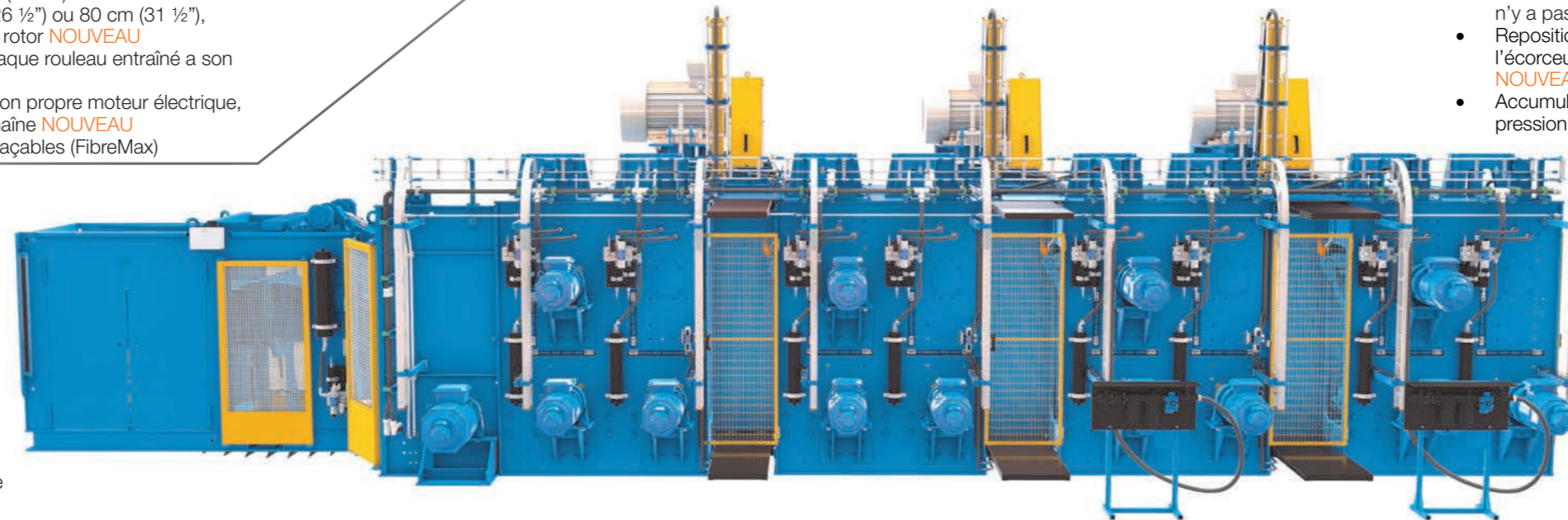
- La réduction de patte est effectuée en ligne avec l'écorçage
- Outils de réduction à réglage fixe
- Anneaux réducteurs disponibles en dimensions de 20 cm (8") à 60 cm (24")
- Changement de l'anneau réducteur au moyen d'un dispositif hydraulique

CONVOYEUR CENTREUR D'ALIMENTATION

- Centre les billons à la fois verticalement et horizontalement avant leur entrée dans l'écorceuse
- Mesure du diamètre du billon

ROULEAUX D'ALIMENTATION ET TRANSMISSION DE PUISSANCE RENOVES

- Diamètre rouleaux d'alimentation de 72 cm (28 1/2") **NOUVEAU**
- Largeur rouleau d'alimentation de 67 cm (26 1/2") ou 80 cm (31 1/2"), déterminée en fonction de la dimension du rotor **NOUVEAU**
- Réducteurs d'entraînement planétaires, chaque rouleau entraîné à son propre réducteur **NOUVEAU**
- Chaque rouleau d'alimentation entraîné à son propre moteur électrique, pas de transmission par courroie ou par chaîne **NOUVEAU**
- Rouleaux d'alimentation avec inserts remplaçables (FibreMax)



SYSTEME DE PRESSION HYDRAULIQUE RENOVE

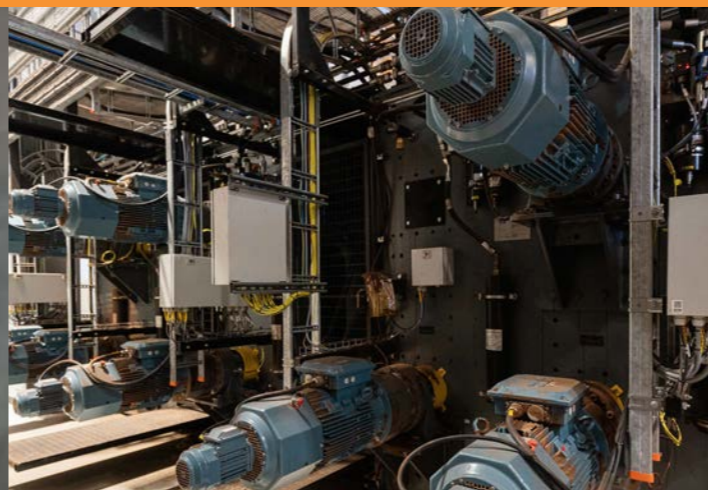
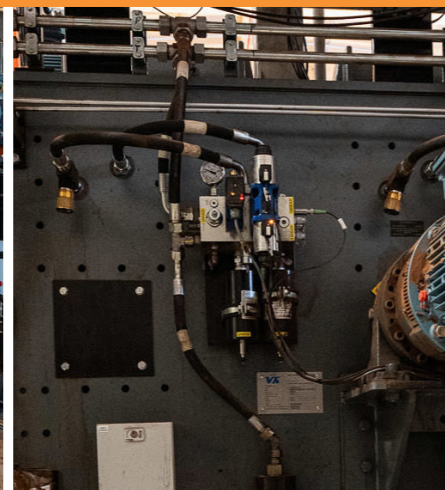
- Les rouleaux d'alimentation restent ouverts lorsqu'il n'y a pas de billon entre
- Repositionnement avant que le billon suivant n'entre dans l'écorceuse; les vérins sont équipés d'un capteur Temposonic **NOUVEAU**
- Accumulateurs à piston (azote) avec contrôle du niveau de pression **NOUVEAU**

SECURITE RENFORCEE

- Verrous de sécurité et capteurs de sécurité sur les portes de service
- Capteurs de sécurité pour reconnaître quand le rotor est en position dedans/ dehors
- La plateforme de service s'ouvre lorsque le rotor est en dehors
- Toutes les pièces mobiles se trouvent à l'intérieur du châssis de la machine ou sont recouvertes par des protections de sécurité, aucune protection supplémentaire n'est nécessaire **NOUVEAU**
- Plateforme de service avec ses rampes prête à être installée sur le dessus de l'écorceuse **NOUVEAU**

SYSTEME DE LUBRIFICATION RENOVE

- Lubrification à huile pour le roulement du rotor, le joint Air Seal et la chaîne à taquets du convoyeur
- Système de graissage progressif pour les points nécessitant un graissage constant/ quotidien, au total 12 points/paire de rouleaux d'alimentation **NOUVEAU**
- Contrôle du débit de lubrifiant **NOUVEAU**
- Système de collecte et de recyclage de l'huile disponible pour le rotor d'écorçage



Données techniques - Ecorceuses avec pression d'outil pneumatique contrôlée à distance

VK9000HD-1R		VK9056HD	VK9056HDSL	VK9068HD	VK9068HDSL	VK9081HD	VK9081HDSL
A	mm	8325	9225	8325	9225	8325	9225
B	mm	1240	1240	1240	1240	1240	1240
C	mm	4200	4200	4200	4200	4200	4200
D	mm	6949	6949	7014	7014	7330	7330
E	mm	3380	3380	3380	3380	3696	3696
Diamètre d'écorçage	mm	100-560	100-560	100-680	100-680	100-810	100-810
Longueur de billon minimum	m	2,7	2,3	2,7	2,3	2,7	2,3
Poids	kg	38 600	44 300	39 200	45 000	40 200	45 900

Machine standard: 8 rouleaux d'alimentation

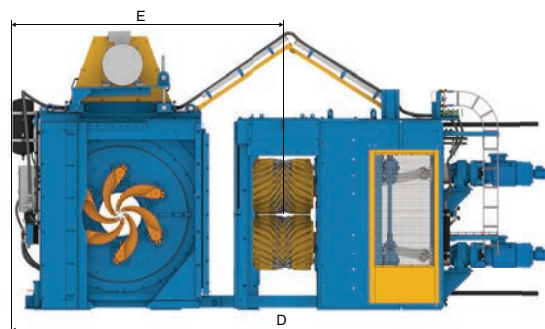
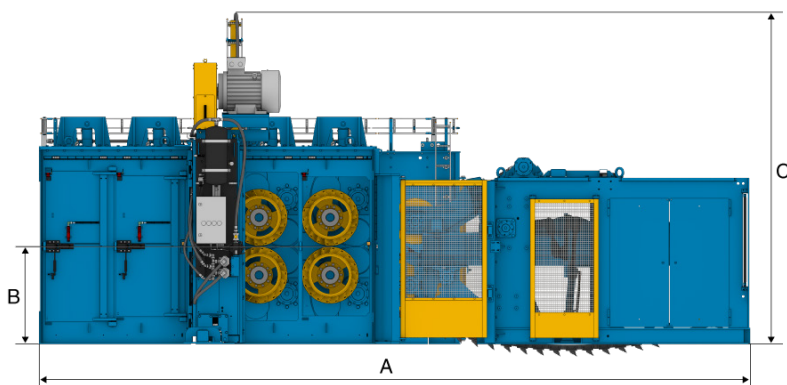
VK9000HD-COMBI-2R		9056	9068	9081
A	mm	9985	9985	9985
B	mm	1240	1240	1240
C	mm	4200	4200	4200
D	mm	6949	7014	7330
E	mm	3380	3380	3696
Paire de rouleaux supplémentaire	mm	900	900	900
Diamètre d'écorçage	mm	100-560	100-680	100-810
Longueur de billon minimum	m	3,0 (2,3)	3,0 (2,3)	3,0 (2,3)
Poids	kg	54 300-65 600	55 300-66 800	57 200-68 800

Machine standard: 8 rouleaux d'alimentation

Machine standard: 10 rouleaux d'alimentation

VK9000HD-COMBI-2R RE		9056	9068	VK9000HD-COMBI-3R / 9056	COMBI-3R / 9068
A	mm	9920	9920	11580	11580
B	mm	1240	1240	1240	1240
C	mm	4200	4200	4200	4200
D	mm	7014	7014	7014	7014
E	mm	3380	3380	3380	3380
Paire de rouleaux supplémentaire	mm	900	900	900	900
Diamètre d'écorçage	mm	100-560	100-680	100-560	100-680
Diamètre billon maximum avant réduction	mm	720*	780*	720*	780*
Diamètre réduit maximum	mm	520*	580*	520*	580*
Longueur de billon minimum	m	3,4 (2,6)*	3,4 (2,6)*	3,4 (2,6)*	3,4 (2,6)*
Poids	kg	53 100-64 500	53 700-65 200	68 800-85 900	69 700-87 000

*) valable seulement lorsque le billon est alimenté fin bout premier dans la machine.



En raison du développement permanent de nos produits, nous nous réservons le droit de modifier les données techniques sans préavis.